

社協は地域の
サポーター

あしすと

令和6年7月1日発行

社会福祉法人
春日部市社会福祉協議会



畑作業でつながりづくり



ふれあい・いきいきサロン



配食ボランティア



移動販売を通じた居場所

特集

ゆるやかな見まもり(ゆるまも)を考えよう!

主な内容

- ② 令和6年度予算・令和5年度決算についてのお知らせ
- ③ 社協会費へのご協力について
- ④⑤ **ゆるやかな見まもり(ゆるまも)を考えよう!**
- ⑥⑦ お知らせ広場・ボランティア掲示板
- ⑧ 寄付・寄贈報告



社会福祉協議会の 予算・決算についてお知らせします

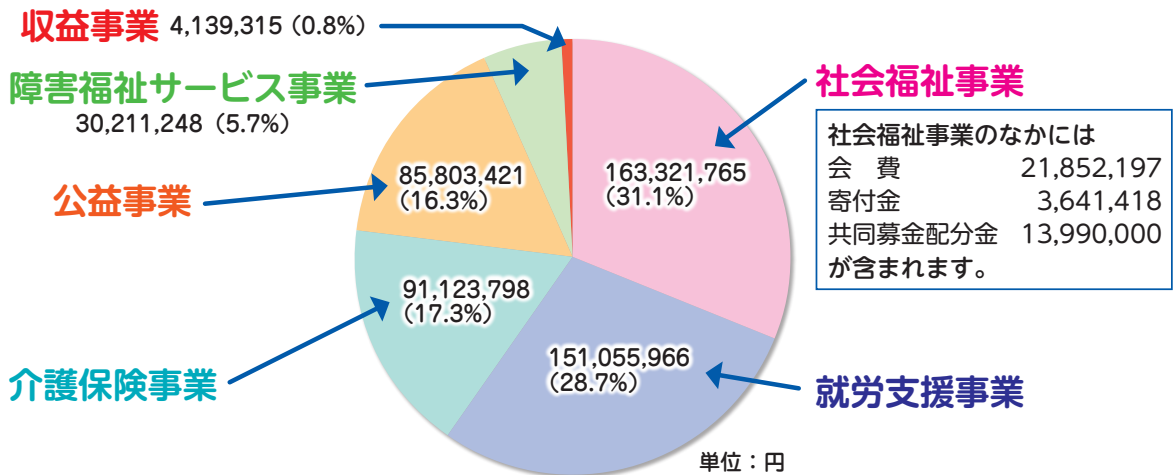
令和6年度 予算

社会福祉事業会計・公益事業会計・収益事業会計の予算総額は

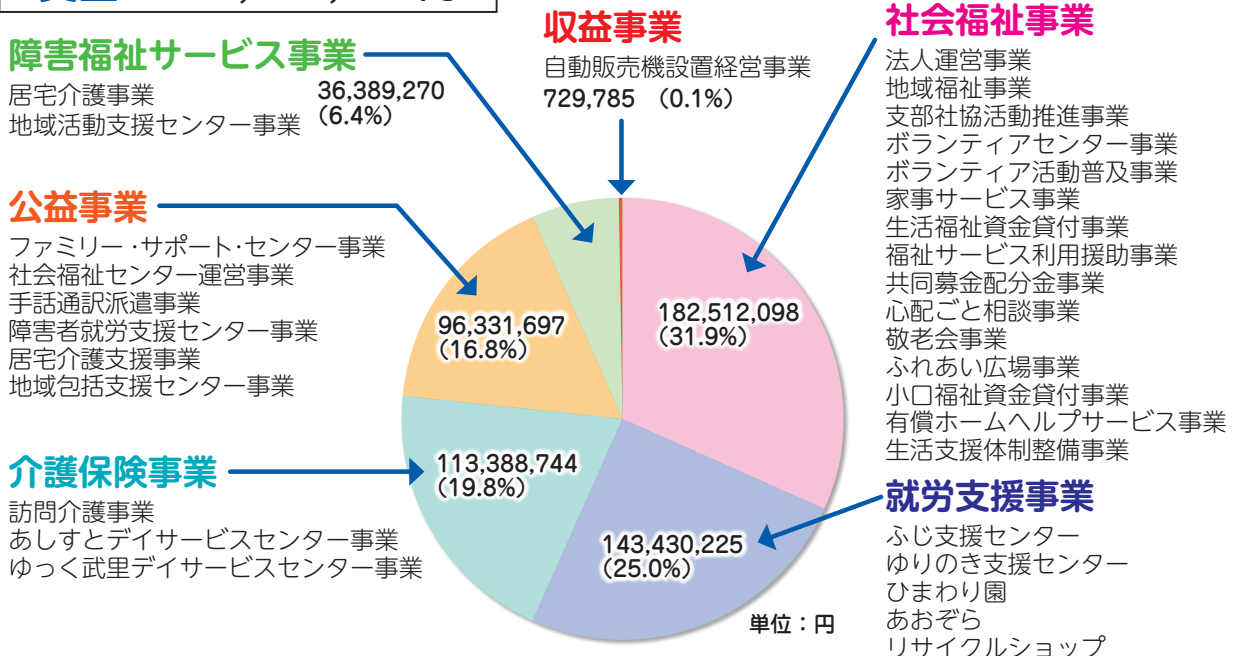
612,031千円です。

令和5年度 決算

収入 525,655,513円



支出 572,781,819円



「いま、お葬式は準備する時代です」

火葬式 家族葬 一般葬 95,000円 (税抜) ~

事前相談、御見積無料 お気軽にご相談下さい

広告



さいかつ葬祭センター

Saikatsu Ceremonial Center



0120-94-0983



春日部・白岡家族葬ホール

春日部・白岡営業所 : 白岡市太田新井568-4 0480-31-6975 本社 : 越谷市増林5918-1 代表 048-960-7370

あたたかいご協力ありがとうございます 皆さまからいただいた会費は、 地域の中で役立てられています

社会福祉協議会は、地域で支えあう福祉のまちづくりを目指し、多くの皆さまに支えられてさまざまな事業や活動を行っています。皆さまからの会費が地域福祉を推進するための貴重な財源となっておりますので、活動の趣旨をご理解いただき、社協会費へのご協力をお願い致します。

一般会員	…… 1 □	500円
自治会を通してご協力いただいています。		
賛助会員	…… 1 □	3,000円
特別会員	…… 1 □	10,000円

支部社協活動の推進



地域ごとの課題や特性に応じて、きめ細やかな福祉の推進を図るため、市内の8地区（粕壁、内牧、武里、豊春、幸松、豊野、武里団地、庄和）の支部社協の活動を支援しています。

(活動内容)

見守り・声かけ活動、ふれあい会食会、その他地域の実情に応じた事業

いきいきサロン数 **89**か所

ボランティア活動の推進

市内4ヶ所（中央・浜川戸・牛島・武里）にボランティアセンターを設置し、ボランティア相談、講座の開催等啓発活動を行っています。



ボランティア相談件数 **251**件

在宅福祉の支援

歩行が困難な方に「車いす」及び「車いすに乗せたまま移動できるスロープ付自動車」を貸し出すことにより、社会参加を支援しています。また、紙おむつを配付し在宅介護を支援しています。



車椅子利用件数 **311**件
福祉車両利用件数 **148**件

昨年度の実績額

21,852,197円です。



今年度も
よろしくお願ひします

福祉教育の推進

市内小学校の授業や地域の商業施設等において、福祉教育を推進しています。

また、ふれあい広場を開催し、福祉に対する理解を深め、市民交流の輪を広げ、思いやりのある心を育てています。



福祉教育体験者延べ人数 **3,729**人

地域での支え合い

地域住民の支え合い、助け合い活動の一環として、家事サービス事業を実施しています。

家事サービス
支援件数
946件



心配ごと相談所の開設

日常生活から発生する悩み事など心の問題や法律の問題を臨床心理士・弁護士が相談員となり、問題解決に向けて支援しています。

相談件数
140件



広報活動

広報誌「あしすと」の発行、ホームページ、リーフレット等を作成し、事業の案内や地域の福祉情報などを発信しています。

広報誌「あしすと」 **年3回**
リーフレット **年1回**



広告



庄和商工会
イメージキャラクター
「しょうたん」

新鮮野菜！お土産！お食事！ 道の駅庄和

春日部市内の新鮮野菜や特産品の他、お食事、四季折々のイベントで皆様をお迎えいたします。

管理運営／指定管理者庄和商工会

〒344-0121 春日部市上柳9 9 5番地 / TEL. 048-718-3011 / 営業時間 8:00~19:00



特集

笑顔でつながる地域へ ゆるやかな見まもり(ゆるまも)

“ゆるまも”が必要な背景

社会の高齢化や、新型コロナウイルス感染症等の影響により、地域のつながりが希薄化し、課題を抱えた世帯が孤立していることがあります。

課題を抱える世帯だけでなく、地域全体が社会的孤立を感じることなく安心して生活するためには、「支え合い」という認識を一人ひとりが感じられるように、地域全体で“ゆるやかに”“さりげなく”“無理をしない”「ゆるやかな見まもり(ゆるまも)」が必要となってきました。

私たち一人ひとりが、気づきをもつことが
“ゆるまも”への第1歩です！

※“ゆるまも”は、春日部市社会福祉協議会で作った造語です。

<様々な生活課題>

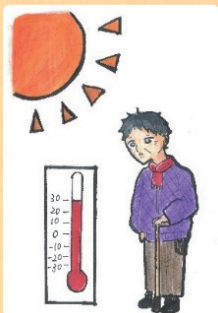


災害時や日頃の
防犯という視点でも、
“ゆるまも”は
とても大切です！



例えば、こんなこと！

日常生活の中で少し周りに目を向けて意識をすれば、誰でもできる見まもりです！



季節違いの服装



ポストに新聞が
たまっている



雨天でも
洗濯物がそのまま



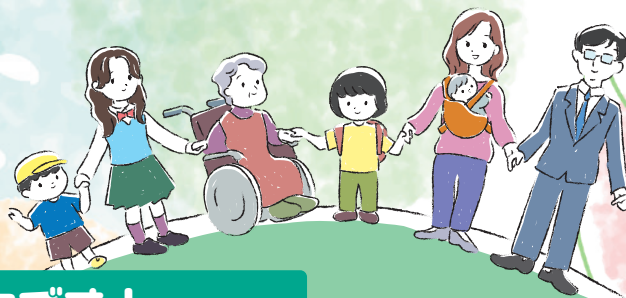
散歩の中で
“ゆるまも”

もしも異変に気づいたらどうしたらいい？

まずは、身近な人(家族やご近所さん)に伝えてみましょう。どこに連絡してよいかわからない場合は、春日部市社会福祉協議会、または各地域包括支援センター、緊急を要する場合は、春日部警察署に連絡をしましょう。

イラストは、松実高等学園の皆さんに作成いただきました。多世代の方に関わっていただくことで、誰もが地域の一員であることを発信していきたいと考えています。

まも)を考えよう!



各地域で研修会を開催中です!

“ゆるまも”を市内全体に広めていくため、各地域包括支援センターと一緒に、研修会を各地域で開催しています。自治会やサロン等で、話を聞いてみたいという方は、社会福祉協議会、またはお住まいの地区を担当する地域包括支援センターまでお問合せください!

《R5年度研修会の様子》

●豊野支部社協 サロン担当者研修



●男のセカンドライフ大学校 武里団地校



●内牧支部社協 全体研修



●地域の担い手研修会

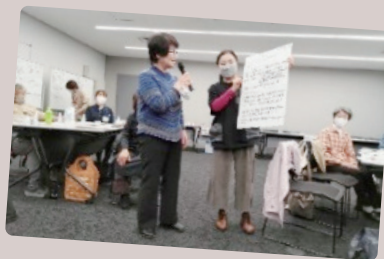


～研修会の中で発表された“ゆるまも”エピソード～

- 雪の降る日、近所の若夫婦が雪かきをしてくれて、つながりができた。
- 暑い中の通院が大変そうなので、送迎しようかと声掛けしたところ、「リハビリのために歩くよ。気にかけてくれてありがとう。」と感謝を言われた。その後も“ゆるまも”を続けていたら、その方が歩けるようになった姿を見ることが出来て嬉しかった。
- 認知症のサロン参加者を他の参加者が美容院に連れて行っている。

～参加者の方の声～

- それぞれ違った立場の方と見守りの話が出来て意義深い時間だった。グループに持ち帰り仲間と共有したい。
- 地域に戻り出来ることを考え、実行できたらと思った。
- 皆さんの活動状況が聞けて良かった。その中で入れて頂けそうな活動が見つかりラッキー!!



↓研修会参加者の方にお渡ししている キーホルダー

「地域を気にかけているよ」、「ひとりじゃないよ!」というメッセージと一緒に発信しましょう!



『ゆるまも通信』発行しています!

地域の支え合いや、見まもり活動等を周知するため、年2回程度「ゆるまも通信」を発行しています。通信は社協窓口や、各地域包括支援センターにて配布しています。見かけた際は、ぜひ手に取って読んでみてください。



お知らせ広場

イベント

ひとり親家庭バス旅行

皆さまからご協力いただきました赤い羽根共同募金をもとに、親子・家庭間の交流を深めるバス旅行を実施します。

日時 8/17(土)
8:00~17:00

場所 揚州飯店(肉まん・餃子づくり体験)、よこはまコスモワールド

対象 ひとり親家庭(原則として小学校6年生までの子供とその保護者。代理参加不可)

定員 40人

※ 応募者多数の場合は抽選

費用 大人2,000円 子供1,000円

申込・問合せ

7/24(水)までに往復はがきにて参加希望者全員の氏名、年齢、住所、電話番号を記入の上、地域福祉担当まで
※ 消印有効

旅行企画実施

埼玉県知事登録旅行業第2-864号
(株)春日部観光バス・春日部ツーリスト
埼玉県春日部市大場 991-1 武蔵ビル 6F



たすけあい

ボランティアに参加してみませんか?

毎年、夏休み期間を強化月間とし、「彩の国ボランティア体験プログラム」を開催しています。「初めてボランティアをしたい」という方も!「新しいボランティアに挑戦してみたい」という方も!この機会には是非参加してみませんか?

〈申込みの流れ〉

- ① 参加したいメニューを選ぶ
(体験メニューは社協のホームページからご覧いただけます)
- ② 活動希望者本人が、社協窓口または、ボランティアセンターにて申込書の記入をする。
- ③ ボランティアに参加する。
※ 活動前にボランティア活動保険(350円または500円)への加入が必要です。
- ④ 振り返り(感想文の提出)をする。

問合せ 地域福祉担当



たすけあい

春日部市ファミリー・サポート・センター会員養成講座

ファミリー・サポート・センターは「少しの時間、子どもを預かってもらえたら助かるのだけど…」、そんな育児ニーズに応えるために、子どもを預けたい人(依頼会員)と子どもを預かりたい人(提供会員)からなる会員組織です。

市内にお住まいで、子どもが好きな方、子育て支援に関心のある方、提供会員になって、子育て中のお母さん、お父さんと一緒に応援しましょう。仕事をしている方も「出来る時間に、出来る事を、出来る範囲」で活動できます。

※ 活動する前には、説明会兼養成講座を受講していただきます。

日時・内容

<1日目> 8/28(水) 13:00~15:00

「子どもの健康と安全について」

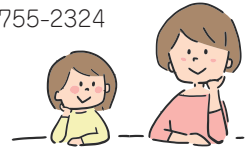
<2日目> 8/29(木) 13:00~15:30

「保育の心構えと子どもへの接し方」

会場 庄和市民センター正風館

申込・問合せ

ファミリー・サポート・センター
048-755-2324

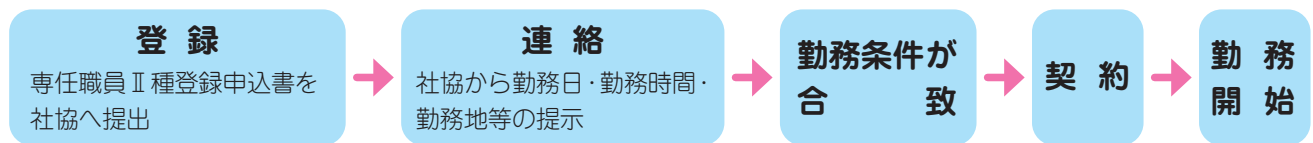


職員募集

専任職員Ⅱ種(パート)

まずはご登録ください。

勤務開始までの流れ



現在募集している職種

デイサービス 介護職員

【業務内容】

- 介護業務全般

【資格】

- 介護職員初任者研修修了者
- 介護福祉士

障害者就労 支援施設職員

【業務内容】

- 利用者の支援業務

【資格】

- 不問

登録ヘルパー

【業務内容】

- 身体介護・生活援助等

【資格】

- 介護職員初任者研修修了者
- 介護福祉士

看護師

【業務内容】

- 利用者の健康チェック等

【資格】

- 正・准看護師免許

デイサービス 運転手

【業務内容】

- 送迎車の運転

【資格】

- 普通自動車運転免許

- 時給は1,028円~1,621円、職種により処遇改善手当等がプラスされます。
- 勤務地は、春日部市内にある9つの事業所のいずれかとなります。
- 68歳が定年となります。

詳細は、ホームページまたは直接お問合せください。

最新の情報はWebでチェック!

春日部市社会福祉協議会

検索



春日部市社会福祉協議会 <https://www.kasukabeshishakyo.or.jp/>

参加団体募集!!

「市民福祉まつり・ふれあい広場」は、福祉に対する理解を深め市民交流の輪を広げることを目的として毎年実施しています。今年度の出店団体を募集しますので、ぜひご参加ください。

市民福祉まつり・第37回ふれあい広場

日時 11/2(土) 9:30~15:00
会場 総合体育館「ウイング・ハット春日部」
対象者 市内福祉団体等
費用 2,000円
申込み 7/31(水)までに指定の申込用紙に記入し、地域福祉担当まで(出店場所は社協一任)
問合せ 地域福祉担当



いっしょに活動しませんか? ボランティア 掲示板

「新ふれあい会食会」 ボランティア募集中!

毎月1回高齢者を対象とした食事会(手づくり会食)と、ふれあい事業(唄、おどり、ゲーム、お話等)の時間を設け、みんなで楽しく過ごしています。

ボランティアとして一緒に食事づくりをしませんか?ご連絡お待ちしております。

日時 毎月第4木曜日 8:30~16:00
場所 庄和市民センター正風館
問合せ 梅川悦子(電話 090-9140-2228)



利用者募集

●あしすと春日部デイサービスセンター

場所 春日部市中央2-24-1・八木崎駅より徒歩7分
問合せ あしすと春日部デイサービスセンター 048-762-1081



●ゆっく武里デイサービスセンター

場所 春日部市大枝・武里団地内武里出張所となり
問合せ ゆっく武里デイサービスセンター 048-733-5551



あしすと・ゆっくデイサービスの見学が手軽になりました!

見学ご希望の方の送迎サービスを始めました。お気軽にお問合せください。たくさんの方々の見学をお待ちしております。

おながい

社会貢献型自動販売機の設置 に協力いただける方を募集 しています

社会貢献活動の一環として、ご自宅・アパート・マンションの敷地の一角や、会社・店舗・駐車場などの空きスペースを自動販売機の設置場所として、ご提供くださる方を募集しています。

売上の一部が地域福祉活動の貴重な財源となりますので、本事業の趣旨にご理解いただき、ご協力をお願いいたします。

※電気代の負担はございません。
※現地確認の結果、設置できない場合や設置に係る費用をご負担いただく場合があります。

問合せ 総務担当

広告

相続無料相談会 労働問題無料相談会も実施中

どちらも初回30分 無料 / ~予約制~ 048-739-4566

詳細はお電話又はHPで **春日部法律事務所**

検索

春日部駅西口徒歩5分市役所そば

●埼玉県弁護士会所属 弁護士 **大里 定則**
弁護士 **渡邊 健二**

おすすめ レシピ

夏バテ予防のヘルシーメニューをご紹介します。

お肉を食べて、
暑い夏を
乗り切ろう！

鶏肉とピーマンのタンドリー風



お肉を食べて筋力アップ！代謝アップ！
元気ハツラツな身体を目指しましょう！

1人前
252kcal

材料 (4人分)

鶏むね肉	2枚(400g)
塩・こしょう	少々
ピーマン	4個
熱湯	1/4カップ
プレーンヨーグルト	100g
トマトケチャップ	大さじ1
サラダ油	大さじ1
カレー粉	2かけ(40g)

作り方

- ①鶏むね肉は一口大に切り、塩・こしょうを振り、ピーマンは乱切りにする。
- ②カレー粉に熱湯を注いで溶かし、トマトケチャップを混ぜる。粗熱がとれてきたら、プレーンヨーグルトも加えてよく混ぜる。
- ③フライパンにサラダ油を中火で熱して、①の鶏むね肉を炒め、色が変わったらピーマン、②を加えて混ぜながら、肉に火が通るまで煮からめる。

相談室のご案内

- **心の相談** (臨床心理士による相談)
予約制 (当月1日～)
毎月第2・4金曜日の9:00～12:00
- **弁護士相談**
予約制 (当月1日～)
毎月第2・4金曜日の13:00～16:00

皆さまからの温かい善意

(令和6年2月1日～令和6年5月31日)

福祉資金 (敬称略・順不同・単位:円)

中田測量設計事務所 (4件)	20,000
春連協	14,375
カトリアグループ	15,889
株式会社ベルク春日部緑町店	50,270
株式会社ベルク春日部梅田店	22,199
春日部雪割草愛好会	6,000
春日部シニアパソコンクラブ	3,176
ほっこり虹の会	6,000
春日部おもちゃの図書館「うさぎとかめ」	3,000
チェリーカラオケ愛好会	28,912
匿名 (9件)	325,595

物品寄贈 (敬称略・順不同)

むさし証券株式会社	福祉巡回車1台
大武 進一	食品6点・日用品7点
相田 千代子	タオル41枚
熊田 常雄	トイレトペーパー26個
千葉 富美子	紙おむつ2袋・リハビリパンツ1枚・尿取りパット8枚・おしり拭き12袋・からだ拭き12袋
匿名 (5件)	紙おむつ2袋・洗濯洗剤7個・米90Kg・クレヨン (24個×4箱)

ココつな便 (敬称略・順不同)

藤田 真衣	食品11点・日用品4点
更生保護女性会	雑巾10枚・巾着袋31枚
武蔵野銀行 春日部支店・庄和支店・武里支店・藤ヶ丘支店・(株)多聞書店	食品455点・日用品97点
匿名(14件)	食品610点・飲料14点・日用品82点・文具89点

ご寄付のお願い

社会福祉協議会では、地域福祉を推進するため、皆さまからのご寄付を活用し、さまざまな事業を行っています。

〈受付方法〉

- **社協窓口** 中央2-24-1あしすと春日部内
- **郵便局** 備え付け振込用紙にて、下記事項をご記入のうえお振込みください。
口座番号：00100-6-608996
加入者名：社会福祉法人春日部市社会福祉協議会
通信欄：住所・氏名・電話番号・寄付
あしすと掲載の可否をご記入ください。
※大変申し訳ありませんが、手数料はご負担願います。

寄付金は税金の控除の対象になります！

- ◆ **個人の場合**
確定申告によって、所得税・住民税が還付される場合があります。確定申告時に、「所得控除」か「税額控除」のどちらかを選択できます。
- ◆ **法人の場合**
「特定公益増進法人に対する寄付金」として、一定の限度額までが損金算入の対象となります。
※詳しくは、所轄の税務署等へお問合せください。

義援金を募集しています

社会福祉協議会では、災害により被災された方々への支援として義援金を受付けています。

- 【**現在受付中の義援金**】
令和6年能登半島地震災害義援金
受付期間：令和6年12月27日まで (R6.6.7現在)
- 【**受付窓口**】
社会福祉協議会事務局
引き続き、温かいご支援、ご協力をよろしくお願いいたします。

編集・発行

社会福祉法人 春日部市社会福祉協議会
〒344-0067 春日部市中央2-24-1
春日部市総合福祉センター「あしすと春日部」(2階)
TEL048-762-1081 FAX048-752-3716